

System GROUND-2

Komplet CE-mærket system til montage i boltgruppe i terræn eller på mur, langs vej eller jernbanespor.

Nanoteknologi bidrager til at tilsmudsninger fra udstødningsgasser, olie og asfalt ikke sætter sig så fast som på sædvanligt glas, og i de fleste tilfælde kan skylles bort med regnen.

Hammerglass-pladerne klemmes ind mellem en VKR-stolpe og en kraftig klemmeprofil samt sikres med en wire i overkanten. Ved montage på boltgruppe i terræn kan pladerne med fordel nedgraves ca. 20 cm for at forhindre støjsspredning under skærmen.

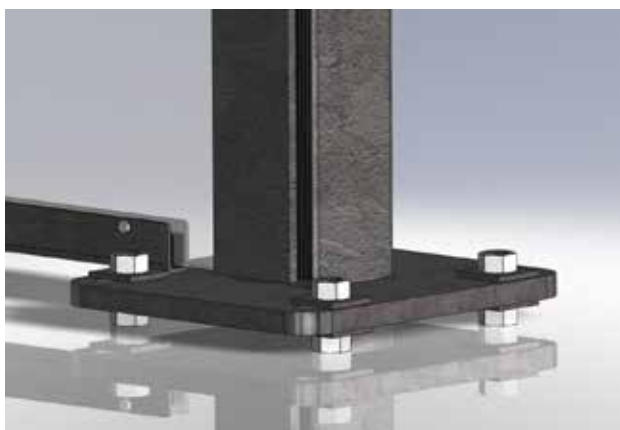
Hammerglass-pladerne er oftest 12 mm tykke og kan også forsynes med et mønster mod fuglekollisioner.

Konstruktion og montage

Kontakt os allerede i idéfasen. Vores konstruktører hjælper gerne med tegninger forslag til funktionelle løsninger. Vi giver gerne tilbud på komplette projekter: Målskårne Hammerglass-plader, stolper, fastgørelsessystemer og montage.

Forslag til foreskrivende tekst

"Støjskærme skal være CE-mærket og udføres i 12 mm tykt kemikalieresistent (skal kunne tåle acetone), hårdt belagt polykarbonat med mindst 99,96% UV-resistens, af typen Hammerglass, monteret på varmgalvaniserede stolper, af typen Hammerglass System Ground-2."



Teknisk specifikation

Maks. bredde	2000 mm
Maks. højde (ved bredde 2000 mm)	6000 mm
Kan skæres som paralleltrapez	Ja
Kan udstyres med mønster mod fuglekollisioner	Ja
Godsdimension VKR	100 x 100 x 6 mm
Godsdimension U-profil	44 x 26 x 4 mm
Godsdimension klemmeprofil	8 mm
Hammerglass tykkelse	12, 15 og 17 mm
Støjdæmpningsklasse	B3 (12 mm)
Støjdæmpning	12 mm 34 dBRw 12 mm 30 DL _r 15 mm 35 dBRw 17 mm 36 dBRw